

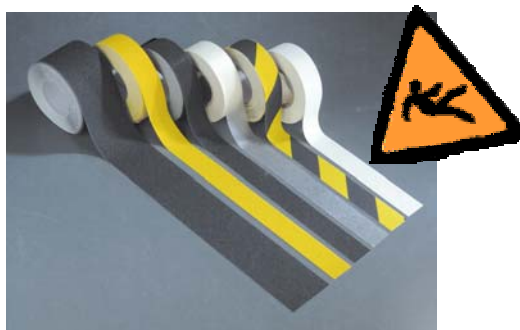
Safety Tape producten

Surestep® producten

Safety Tread GVK

producten

Kant en klare antislipoppervlakten voor traptreden, hellingen, vloeren, voertuigen enz.



Safety Tape producten

Een veelomvattende reeks van zelfklevende tapes voor binnen- en buitengebruik. Harsgebonden korrels en een duurzame achterkant maken dit veelzijdige product ideaal voor gebruik in uw gehele pand. Te gebruiken voor het markeren van gangen, traptreden en randen van laadkades, enz.



Surestep® producten

Een snelle en zeer effectieve oplossing voor gladde treden. Gebruikmakend van dezelfde duurzame antislipafwerking als de Safety Tape producten zijn Surestep Treads gevormd om op de meeste treden te passen.



Safety Tread GVK producten

Antislipoppervlakte van bijzonder duurzaam glasvezelhars. Voorgevormde traptredenplaten met zeer zichtbare gele of witte trapneuzen. Zwarte of gele platen kunnen op maat worden gesneden. Lijmen of vastschroeven.

U kunt dit product direct bestellen bij [Gibac® Chemie B.V.](#) Ook al bent u nog geen klant – bel meteen en bestel.

TEL: 055-5429613

We kunnen de volgende dag leveren.

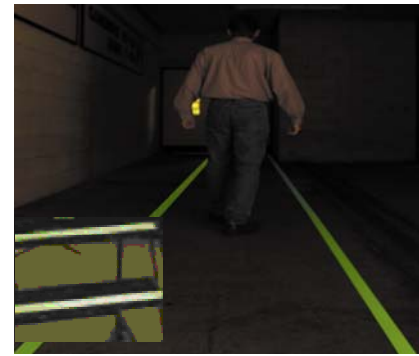
**Sla om voor het
volledige
assortiment
Surestep producten**



Vraag naar onze op-maat-anij service!



Witte of gele trapneuzen



Safety Tread GVK STEP COVER

Deze voorgevormde, gemakkelijke en veelzijdige antisliptrapstrook is duurzaam en eenvoudig te plaatsen. Geschikt voor zwaarbelaste treden. De gestructureerde oppervlakte is harsgebonden met een basis van roestbestendige glasvezel. Ideaal voor bevestiging op natte of beschadigde oppervlakten die niet goed voorbereid kunnen worden op een behandeling met een vloeibare coating. Zwarte stroken met gele of witte trapneuzen naar keuze. Prijsverlagingen op pakketten van 10 stroken.

600 mm breed x 220 mm diep
1.000mm breed x 220 mm diep

Safety Tape CONFORMABLE

Aan te brengen op profielmetaal, geruete staalplaat, laddersporten, geprofileerde plavuizen, enz. De zelfklevende flexibele aluminium achterkant past zich aan de ondergrond aan. Vastzetten met een rubberhamer. Water- en slijtvaste basis met harsgebonden korrels.

50 mm breed
Ongeveer 18 m lang

Safety Tape PHOTOLUMINESCENT

Een 'lichtgevende' versie van Safety Tape. Het is dezelfde harsgebonden gruisoppervlakte maar met een fotoluminescente oppervlakte die door licht geladen wordt. Wanneer de lichten uitgaan, gloeit de tape ongeveer een uur zodat er bij een noodgeval een veilige doorgang te zien is.

50 mm breed
Ongeveer 18 m lang

Vraag naar onze op-maat-anij service!



Vraag naar onze op-maat-anij service!

Verkrijgbaar in zwart of geel

Safety Tread GVK GRATING

De ongelofelijke vastheid, chemische weerstand en antislip eigenschappen van deze harsrasters maakt ze de ideale keus voor zwaarbelaste ruimtes. Los neerleggen of bevestigen voor het krijgen van een kant en klare, roestbestendige, stootvaste vloer. Het heeft een harsgebonden antislipoppervlakte die het product ideaal maakt voor natte ruimtes. Kan ongesteund worden gebruikt om een kant en klare antisliphelling te krijgen.

2 m x 1 m; 3 m x 1 m;
3,6 m x 1,2 m
Ongeveer 22 mm dik

Safety Tread GVK LADDERSPORTEN

Zo goed als onverslijtbare, zeer zichtbare sporten ontworpen voor vaste toegangsladders, brandladders en onderhoudsladders. De voorgevormde glasvezelsporten zijn eenvoudig op hun plaats te lijmen met een Polyurethaan Bevestigingsmiddel (Polyurethane Adhesive).

Verpakking per stuk en per 10
Ongeveer 300 mm x 25 mm x 25 mm

Safety Tread GVK SHEETING

Kant en klare antislip voor hellingen, looppaden, loopbruggen, machinewerkvloeren, enz. De zeer slijtvaste harsgebonden oppervlakte past bij Safety Tread GVK Step Covers (trapstroken) en Landing Covers (overloopmatten). De elementen kunnen op elkaar aansluiten om antisliplooppaden en -werkruimtes te creëren. Ideaal om aan te brengen in natte en koude ruimtes waar het aanbrengen van een coating onpraktisch zou kunnen zijn. Ze kunnen worden voorgeboord voor mechanische bevestigingen of gelijmd worden met Mastieklijm.

1200 mm x 1200 mm
1200 mm x 2400 mm



Surestep® PLATES

Surestep Plates zijn ideaal om aan te brengen op koude, vochtige of moeilijk te reinigen oppervlakten waar de aanhechting of zelfklevende afwerking aangetast zou kunnen worden. Een grijzige zwarte afwerking die op Surestep Tread lijkt, is aan een aluminium plaat gebonden. Vorgeboord voor schroefbevestiging.

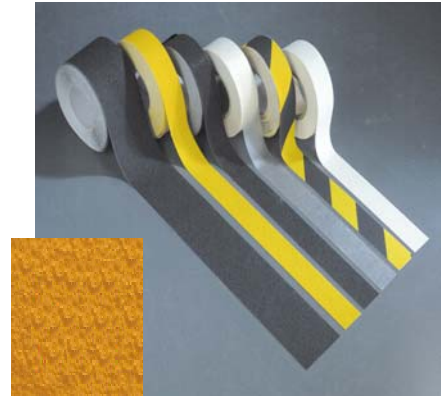
Ongeveer 635 mm x 115 mm
Verpakking per stuk of per 10



Surestep® ROLL

Zeer slijtvaste antislip op een rol. Kant en klare antislippoppervlakten voor traptreden, hellingen, laadkades, grote ingangen, enz. Dezelfde harsgebonden, grijzige oppervlakte als Surestep Treads, maar op een rol van 9,1 m lang x 610 mm breed. Een slijtvaste laag watervast hechtmiddel maakt het product ideaal voor binnen- en buitengebruik. Indien gewenst eenvoudig in de juiste vorm te knippen.

Ongeveer 9,1 m x 610 mm
Verpakking per stuk



Safety Tapes

Zelfklevende en antislip tapes voor gebruik in uw gehele pand. Het slijt- en watervast hechtmiddel is ook geschikt voor buitengebruik. Op trappen, treden en hellingen gebruiken. Geschikt voor houten, kunstgranieten, metalen, betonnen en voorgeverfde oppervlakten. 50 mm brede rollen, verkrijgbaar in zwart, geel, gevaar (geel/zwart gestreept) en aqua (wit). Safety Tape Wide rollen 100 mm en 305 mm breed, in zwart verkrijgbaar.

Safety Tape Wide: 18 m x 100 mm & 18 m x 305 mm breed
Safety Tape – 18 m x 50 mm breed
Verpakking per stuk en per 6



Surestep® TILES

Antislip tegelstrips die passen op vierkante betegeling of iets dergelijks. Zelfklevend en eenvoudig aan te brengen. Safety Tape Edge Sealer (afdichter voor randen) verbetert de duurzaamheid, vooral bij buitengebruik. Zie achterpagina voor details.

Stoffige, zwakke, poreuze oppervlakten met Safety Tape Primer voorzien van een grondlaag vóór het aanbrengen van Surestep of Safety Tapes (zie achterpagina).

Verpakking per 10 en per 50
Ongeveer 150 mm x 150 mm



Surestep® CLEAR TREADS

Een 'transparante' versie van Surestep Treads. Krachtige, 'grijzige' oppervlakte op een transparante achtergrond maakt het mogelijk de ondergrondkleur te zien, net als kijken door matglas. (Monsters zijn op aanvraag verkrijgbaar). Ideaal voor decoratieve oppervlakten zoals betegelde, kunstgranieten, geverfde of gelakte oppervlakten, enz.

Verpakking per 10 en per 50
Ongeveer 610 mm x 150 mm



Surestep® TREADS

Antislip, zelfklevende stroken voor trappen, hellingen en om machines heen, enz. Surestep is een eenvoudige en zeer effectieve manier om de veiligheid te verbeteren. De stroken omvatten een extreem slijtvaste, harsgebonden aluminium oppervlakte op een duurzame achterkant. Een slijtvaste laag van drukgevoelig, watervast hechtmiddel hecht zich aan gladde, niet-poreuze oppervlakten.

Verpakking per 10 en per 50
Ongeveer 610 mm x 150 mm

Surestep® en Safety Tape

Verpakking en formaat

Surestep Treads zijn verkrijgbaar in zwart en transparant, apart of in pakken van 10 of 50. Formaat: Ongeveer 150 mm x 610 mm.
Surestep Plates zijn apart of in pakken van 10 verkrijgbaar.
Formaat: Ongeveer 115 mm x 635 mm.
Surestep Tiles zijn verkrijgbaar in pakken van 10 en 50.
Formaat: Ongeveer 150 mm x 150 mm.
Safety Tapes zijn verkrijgbaar in rollen van 18 m x 50 mm in geel, zwart, gevaar (zwart/geel gestreept), transparant, aanpasbaar, fotoluminescent en aqua (wit).
Safety Tape Wide (uitsluitend zwart) is eveneens 18 m lang en is verkrijgbaar in 100 mm

en 305 mm breedte.

Vorbereiding van de oppervlakte

De oppervlakte moet schoon, droog en glad zijn.

Gebruik van primer

Surestep Treads of Tiles kunnen direct op schone, gladde, niet-poreuze oppervlakten worden aangebracht. We adviseren bij het aanbrengen van *Surestep Treads of Tiles* op poreuze oppervlakten, het gebruik van *Safety Tape Primer* voor het verbeteren van de aanhechting en de duurzaamheid.

Aanbrengen

Surestep Treads of Tiles aanbrengen bij temperaturen boven 10°C. De strip aan de achterkant afstropen op de plaats leggen en

goed met de voet aandrukken.

Surestep Treads of Tiles kunnen meteen na het aanbrengen worden betreden en na ongeveer 24 uur is de maximale aanhechting bereikt.

Safety Tape Aqua (wit) is uitsluitend geschikt voor ruimtes waar met blote voeten wordt gelopen zoals om zwembaden heen, douches, verkleedkamers, enz. *Safety Tape Edge Sealer* en *Safety Tape Primer* niet met *Safety Tape Aqua* gebruiken.

Safety Tape Edge Sealer wordt aanbevolen bij natte of zwaarbelastende omstandigheden.

Surestep Plates kunnen op iedere geschikte ondergrond worden geschroefd of bevestigd.

Safety Tape Primer

Aanbrengen

Na geroerd te hebben, één laag primer met de kwast aanbrengen met een gebruiksverhouding van ongeveer 2 tot 3 m² per 500 ml. Laten drogen (ongeveer 1 uur bij 10 tot 15°C). Het product is melkachtig tijdens het aanbrengen, en wordt vervolgens transparant tijdens het drogen. De primer uitsluitend aanbrengen op het gebied dat met tape of stroken zal worden bedekt. Niet bedekte primer blijft kleverig en trekt vuil aan. *Safety Tape of Surestep* aanbrengen volgens de aanwijzingen.

Beperkingen

Niet aanbrengen in natte omstandigheden of bij temperaturen onder 10°C.

Safety Tape Primer is niet geschikt voor gebruik met *Safety Tape Aqua*.

Schoonmaken van gereedschap

Kwasten moeten in water worden uitgespoeld. *Safety Tape Edge Sealer* kan gebruikt worden voor het afdichten en beschermen van de randen van *Safety Tapes* en *Surestep* bij natte of zwaarbelastende omstandigheden.

Safety Tape Primer voor *Safety Tape* en *Surestep* producten verbetert de aanhechting op poreuze, stoffige oppervlakten. De meeste niet-poreuze oppervlakten hebben gewoonlijk geen primer nodig. De primer niet aanbrengen op metalen oppervlakten.

Dekvermogen

500 ml (1 bus) is voldoende voor 2 rollen van 50 mm breed *Safety Tape*, ongeveer 20 stroken *Surestep Treads* of 80 plaktegels *Surestep Tiles*.

Vorbereiding van de oppervlakte

Zorgen dat de oppervlakte schoon, vast en droog is.

Dekvermogen

Twee tubes zijn nodig per *Safety Tape* rol. Eén tube dicht ongeveer 25 kleefstroken *Surestep Treads* of 60 plaktegels *Surestep Tiles* af.

Safety Tape Edge Sealer

Aanbrengen

Na het bevestigen van *Safety Treads* (antislip treden), *Safety Tapes* (antislip tape), *Safety Tiles* (antislip tegels) of *Surestep Roll* (antislip rol); *Safety Tape Edge Sealer* direct uit de tube aanbrengen om de randen af te dichten.

Beperkingen

Niet geschikt voor gebruik met *Safety Tape Aqua*.

Safety Tread GVK

Gebruiksaanwijzing

Erg beschadigde of zeer diep uitgesleten treden oplappen met een geschikt opvulmiddel of sterk cementmengsel. *Concrex* is ideaal bij verwachte zware belastingen. De meeste toepassingen van *Safety Tread GVK* worden vastgelijmd met mastiekljm. Dit gatenvullende hechtmiddel is ideaal daar het minimale afwijkingen in de ondergrond zal verbeteren en voorkomen dat de GVK oppervlakte gaat hobbelen. Mastiekljm is geschikt voor gebruik op vaste, schone en droge oppervlakten. Eén tube Mastiekljm is voldoende voor ongeveer 3 trapneuzen, of één grote overloopmat of één GVK plaat. De trapneus vooraf proberen om zeker te zijn van de juiste maat en dat hij plat op de oppervlakte ligt. Indien gewenst kan de trapneus verkleind worden met een industriële decoupeerzaag en geschikte snijmesses ('Bosch TIOI AIF' of iets dergelijks, is perfect). De trapneus is tevens voorgeboord om mechanisch te kunnen worden bevestigd als de ondergrond te vochtig, vuil of brokkelig is om het hechtmiddel te gebruiken. We adviseren de volgende bevestigingen.

Op timmerhout: 30 mm x 5 mm gegalvaniseerde of roestvrijstalen schroeven.

Op staalplaat: No.8 x 20 mm Pozi roestvrijstalen zelftappende plaatschroeven of No.8 x 20 mm Philips gegalvaniseerde zelfborende schroeven met verzonken kop.

Op beton: 30 mm x 5 mm gegalvaniseerde of roestvrijstalen ankerbouten. (Hilti HPS-1 of iets dergelijks).

Op openmazige oppervlakten: roestvrijstalen of gegalvaniseerde zadelclips en geronde kopbouten die lang genoeg zijn voor de diepte van de bestaande trapneuzen.

Gebruiksaanwijzing:

GVK laddersporten

We adviseren het gebruik van lijm voor de bevestigingen, zoals GVK Polyurethane Adhesive (polyurethaan bevestigingsmiddel) met een kitpistool (verkrijgbaar bij Gibac). Een 295 ml tube GVK polyurethaan bevestigingsmiddel zou voldoende moeten zijn voor ongeveer 10 sporten. Niet aanbrengen onder natte of zeer koude omstandigheden.

1. Laddersporten moeten schoon en droog zijn. Alle afbladderende verf verwijderen en de sporten afvegen met een reinigingsmiddel met oplosmiddel (bv. terpentijn) om eventueel vet te verwijderen.

2. Eventueel stof van de binnenkant van de *Safety Tread GVK* laddersport verwijderen.

3. Ongeveer 35 mm van het eind van de spuitmond van de lijm afknippen, (er moet genoeg van de spuitmond worden afgeknipt om een druppel van 10 mm lijm te verkrijgen).

4. Een druppel van 10 mm lijm aanbrengen op het midden van de binnenkant van iedere *Safety Tread GVK* laddersport (niet meer dan vijf sporten per keer aanbrengen).

5. Beginnend bij de bovenste sport en een *Safety Tread GVK* laddersport aanbrengen. Op de strook drukken en heen en weer wrijven totdat de lijm aan beide zijden doorslaat. Eventuele overtollige lijm verwijderen.

6. De ladder minimaal 24 uur niet gebruiken.

Bestellen

U kunt dit product telefonisch, per fax of via www.gibac.nl bestellen bij Gibac® Chemie B.V. Alle producten worden verkocht en geleverd volgens onze algemene verkoopvoorwaarden.

Gibac® Chemie B.V. krijgt vaak vragen over andere dan in deze productinformatie staande gebruiksmogelijkheden voor Watco producten. Ondanks dat Gibac® Chemie B.V. altijd een zo goed en volledig mogelijk advies geeft, stellen wij ons niet

aansprakelijk voor de resultaten van zulke uitkomsten, tenzij deze goedgekeurd en schriftelijk bevestigd zijn door Gibac® Chemie B.V.

