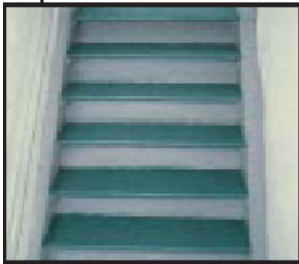


Safety Grip

Met één laag een slijtvaste antislipvloer



**Na 25 jaar nog
steeds de beste
antislipcoating**

Safety Grip is een antislip epoxyhars coating met grove korrel, voor het binnen of buiten verkrijgen van een veilige oppervlakte. Minimaliseer nu het risico op bedrijfsongevallen.

- Geeft daadwerkelijke slipweerstand in risicogebieden zelfs als ze nat of olieachtig zijn
- Zeer slijtvaste oppervlakte, geschikt voor constante zware belasting
- Ideaal voor hellingen, traptreden, laadperronnen, looppaden en om machines heen
- Tevens ideaal voor gebruik op autolaadkleppen en ladders
- Daadwerkelijk antislip voor vorkheftrucks, voetgangers, rolstoelen, enz.

- Uitstekende aanhechting op beton, steen, hout en staal
- Superieure weerstand tegen chemicaliën en grof mechanisch schrobben
- Onafhankelijk getest op antislipeigenschappen
- Eenvoudig met de roller aan te brengen in één laag met hoge dekkraft

Safety Grip Cold Cure is verkrijgbaar voor gebruik in onverwarmde ruimtes of voor buiten tijdens de wintermaanden (uitharding bij 0°C).



Zwart



Veiligheidblauw



Veiligheidgroen



Wit



Grijs



Veiligheidrood



Terracotta



Veiligheidgeel



Tegelrood



Bruingeel



Naturel

Safety Grip en Safety Grip Cold Cure

Safety Grip is een epoxyhars coating die verhardt bij temperaturen boven 10°C. Safety Grip Cold Cure gebruiken als het product tussen 0°C en 10°C moet worden aangebracht.

Samenstelling

Drievoudige verpakking bestaat uit epoxyhars, verharder en antislipkorrels.

Uiterlijk

Aantrekkelijke, gekleurde, met fijne korrels gestructureerde afwerking. (Ongeveer 1 mm korrelgrootte.)

Aanhechting

Safety Grip bevat epoxyhars met onvergelykbare hechtingskracht.

Eigenschappen

De korrelige afwerking geeft een antislipoppervlakte voor voetgangers en een stroeve oppervlakte voor voertuigen.

Slipweerstand

Ceram Research (gerenommeerde internationale onafhankelijke organisatie die allerhande materialen test voor haar leden) heeft Safety Grip getest met de Tortus vloerwrijvingstester. Met verschillende rubberen en leren materialen heeft de Tortus Tester de slipweerstand getest bij natte en droge omstandigheden. De resultaten overschreden de erkende 'Zeer goed' veiligheidsstandaard met 25%.

Slijtweerstand

De minerale korrelige afwerking is bijzonder geschikt voor zwaarbelaste ruimtes.

Chemische weerstand

De bewerkte oppervlakte is bestand tegen gemorste hoeveelheden van meerdere zuren en alkaliën (bij 25°C), waaronder:

paraffine,	brandstofoliën,
10% salpeterzuur,	hypochloriet
zwavelzuur en	oplossingen
zoutzuur,	
oxaalzuur,	citroenzuur,
zoutoplossingen,	soda,
Suikeroplossingen	benzine alcoholen

Neem contact op met Gibac Chemie indien de door u gebruikte chemicaliën niet worden vermeld.

Hittebestendigheid

Safety Grip niet gebruiken waar de gebruikstemperatuur van de ruimte boven 45°C ligt.

Dekvermogen

Tot maximaal 5 m² per pakket.

Opslag

Safety Grip en Safety Grip Cold Cure ten minste 8 uur vóór gebruik opslaan in een omgevings-temperatuur tussen min. 15°C en max. 25°C. Hierdoor is het mengsel van hars en verharder eenvoudiger aan te brengen en wordt de verwerkingstijd vergroot.

Voorbereiding van de oppervlakte: Beton

Het te behandelen beton moet ten minste 4 weken oud zijn, helemaal droog en ontdaan van cementmelk (een zwakke stoflaag op beton), verontreinigingen en alle eerdere slecht gebonden verlagen. Alle olie- of vetsporen moeten met Bio-D worden verwijderd (of een gelijksoortig ontvettingsmiddel), vervolgens de ruimte grondig spoelen en laten drogen. Zeer glad beton of beton met cementmelk moet met Cemetch worden geëtsd om te zorgen voor een goede penetratie. Het beton goed afspoelen en laten drogen na een behandeling met Cemetch.

Voorbereiding van de oppervlakte: Steen

Steen moet schoon en droog zijn en ontdaan van alle losse oppervlakte-deeltjes en verontreinigingen.

Voorbereiding van de oppervlakte: Geverfde oppervlakten

Reeds geverfde oppervlakten moeten grondig worden geschuurd voor het verbeteren van de aanhechting en het verwijderen van alle zwakke of losse deeltjes. We raden u aan op een proefgedeelte het effect op bestaande lagen te testen.

Voorbereiding van de oppervlakte: Kaal metaal

Afbladderend materiaal en roest verwijderen met de staalborstel of slijpsteen. De coating meteen na de voorbereiding op de schone metalen oppervlakte aanbrengen. Vet en olie kunnen met Bio-D, een oplosmiddelvrij ontvettingsmiddel, worden verwijderd. Het metaal laten drogen voor de coating.

Voorbereiding van de oppervlakte: Gegalvaniseerd metaal

De coating niet direct op een gegalvaniseerd metaal oppervlakte aanbrengen zonder deze eerst te prepareren met Galvaprim.

Galvaprim is een reinigende primer voor gebruik op gegalvaniseerde oppervlakten vóór het aanbrengen van Safety Grip. Een met Galvaprim behandelde oppervlakte laten drogen voor het coaten.

Verwerkingstijd (van de vermengde componenten)

Safety Grip: Ongeveer 30 minuten bij 20°C.
Safety Grip Cold Cure: Ongeveer 30 minuten bij 5°C.

De verwerkingstijd vermindert aanzienlijk als de vermengde componenten in de mengbus worden gelaten. Het product kan dan binnen 5 tot 10 minuten onbruikbaar worden.

Verhardingstijd

De verhardingstijd wordt beïnvloed door de temperatuur van de lucht en de grond.
Safety Grip - ongeveer 24 uur bij een temperatuur tussen 15°C en 25°C, ongeveer 36 uur tussen 10°C to 15°C. Bij temperaturen onder 10°C kan het meerdere dagen duren voordat het product volledig is uitgehard.
Safety Grip Cold Cure - ongeveer 24 uur bij 10°C of ongeveer 48 uur bij 0°C. Goed nagaan of het product volledig is uitgehard alvorens de ruimte weer in gebruik te stellen.

Let op

De coating beschermen tegen water (inclusief overmatige condensatie) tot de oppervlakte is uitgehard volgens bovenstaande tijden. Binnen deze tijden kan water de oppervlakte dof maken. Volledige chemische weerstand wordt geleidelijk na zeven dagen bereikt. De oppervlakte binnen deze termijn niet reinigen met schoonmaak-oplossingen of water. Langdurige blootstelling aan sterk zonlicht kan de coating doen verbleken.

Veiligheid

Alle productetiketten bevatten algemene veiligheidsinformatie.

Veiligheidsinformatiebladen zijn beschikbaar.

Levensmiddelen uit de ruimte verwijderen tijdens het aanbrengen en uitharden.

Mengen

De vloeibare inhoud van de twee kleine bussen (hars en verharder) in de grotere bus gieten en grondig vermengen tot een egale kleur. De antislipkorrels er **niet** in mengen. De vermengde componenten moeten in een ondiepe uitrolbak worden gegoten. Meteen gebruiken. Indien de vermengde componenten niet worden overgegoten, zal de mengbus snel zeer heet worden en gevaar kunnen opleveren.

Aanbrengen

Een verroller (niet van schuim) met korte steel gebruiken om het vermengde hars en verharder aan te brengen. Het mengsel van hars en verharder in een ondiepe uitrolbak

gieten. Het product op de volgende wijze aanbrengen.

1. Het vermengde hars en verharder met de roller aanbrengen op een afgemeten ruimte van 5 m².
2. De antislipkorrels gelijkmatig op de natte laag besprenkelen om de gewenste oppervlakteafwerking te verkrijgen (totale of lichte dekking).
3. Met dezelfde roller die gebruikt is voor het aanbrengen van het vermengde hars en verharder over de besprenkelde korrels rollen om de antislipkorrels aan te drukken en te bedekken.

Het is gewoonlijk niet nodig om weer vermengd hars op de roller aan te brengen tenzij er zeer grote hoeveelheden gruis zijn aangebracht. Bij uitzonderlijke temperaturen moet u voor advies contact opnemen met Gibac Chemie.

Schoonmaken van gereedschap

Het is niet gemakkelijk om het gereedschap te reinigen en daarom moet het na gebruik worden weggedaan. Terpentine, of een vergelijkbaar oplosmiddel, verwijdert onvoorziene spetters Safety Grip (indien meteen behandeld).

Onderhoud

De behandelde oppervlakte moet regelmatig worden onderzocht om zeker te zijn dat de antislipeigenschappen voldoende zijn behouden, dat hij onbeschadigd is en dat er geen opgehoopt vuil, rubberstof enz. op ligt. Verwijder vuil met een halfharde bezem of een lichte schrobmachine met indien nodig schoonmaak-middelen; Epoxy Floor Cleaner (epoxy vloerreiniger) is ideaal. Verder is er geen onderhoud nodig. Niet stoomreinigen.

Bio-D

Voor voorbereidend ontvetten. Een krachtig oplosmiddelvrij ontvettingsmiddel dat olie en vet van beton verwijdert.

Cemetch

Voorbijtmiddel voor gebruik waar

- het beton zeer glad is
- waar sprake van cementmelk is
- waar chemische verharders zijn gebruikt

Fine Crack Filler

Snelle verhardende opvuller om voor het verven te gebruiken.

Concrex

Epoxyhars mortel voor reparaties aan zwaarbelaste betonvloeren.

Epoxy Floor Cleaner (eco reiniger)

Een krachtige industriële reiniger om epoxyhars en andere geverfde vloeren te onderhouden. Dekvermogen is ongeveer 30 m² per 5 liter. Verkrijgbaar in bussen van 5 en 25 liter.

Reparaties

Indien de oppervlakte moet worden hersteld, kan dit eenvoudig worden uitgevoerd door nog meer materiaal aan te brengen.

Bestellen

Safety Grip en Safety Grip Cold Cure zijn leverbaar in pakketten om tot 5 m² te bedekken. U kunt dit product telefonisch, per fax of via www.gibac.nl bestellen bij Gibac® Chemie B.V. Alle producten worden verkocht en geleverd volgens onze algemene verkoopvoorwaarden. Gibac® Chemie B.V. krijgt vaak vragen over andere dan in deze productinformatie staande gebruiks-mogelijkheden voor Watco producten. Ondanks dat Gibac® Chemie B.V. altijd een zo goed en volledig mogelijk advies geeft, stellen wij ons niet aansprakelijk voor de resultaten van zulke uitkomsten, tenzij deze goedgekeurd en schriftelijk bevestigd zijn door Gibac® Chemie B.V.

