

Concrex®-serie



Concrex:
Onze allersterkste epoxyharsmortel

- Zo goed als onverslijtbaar
- Haakse afwerking mogelijk
- Chemisch bestendig en slipvrij
- Ondoordringbaar en stofvrij

We hebben de formule van Concrex aangepast om deze mortel nog sterker te maken. Het product bevat nu epoxy-novolac-hars dat voor nog betere weerstand tegen slijtage, chemicaliën en temperatuur zorgt. Het is nog steeds even gebruiksvriendelijk en betrouwbaar. Gebruik het op delen met zware slijtage waar gewone reparatiemortels geen schijn van kans hebben.

Vele toepassingen:	Repareren van geërodeerd of beschadigd beton, randen van kades en gebroken treden	Verhardingstijd:	5-6 uur bij 20 °C. Binnen 12 tot 16 uur gereed voor zwaar verkeer
Gebruik:	Binnen en buiten	Primer:	Meestal niet nodig
Geschikt voor:	Beton, zand en cement, metaal	Gereedschappen:	Stalen schepbord of troffel
Dekvermogen:	1,2 m ² per 10 kg bij 5 mm laagdikte		
Diepte:	Van haakse afwerking tot 50 mm diepte (volledige vastheid wordt bereikt bij 5 mm)		



Dichten van voegen tussen betonplaten



Overbruggen van niveauverschillen



Opvullen van gaten in vloeren



Versleten vloeren



Verankeren van rails



Beschadigde trap treden

Ook verkrijgbaar in de Concrex®-serie

Concrex® Rapid Set



Zeer sneldrogende epoxy reparatiemortel voor zwaar industrieel gebruik. Binnen 3 uur bij 20 °C klaar voor zwaar industrieel verkeer.

Verkrijgbaar in:
Emmers van 10 kg en 25 kg

Dekvermogen:
Ongeveer 1,2 m² per 10 kg bij 5 mm laagdikte

Concrex® Deep Fill



Ideaal voor het eenvoudig en voordelig opvullen van diepe gaten.

Verkrijgbaar in:
Emmers van 25 kg

Dekvermogen:
Ongeveer 1 m² per 50 kg bij 30 mm laagdikte

Concrex® Advanced

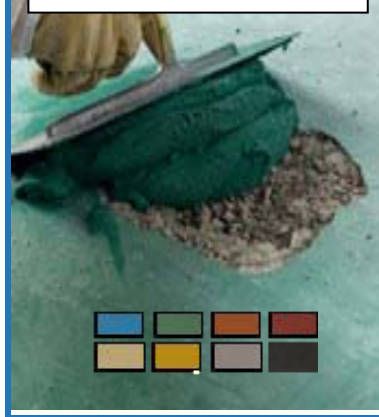


Onze snelst verhardende en sterkste epoxymortel ooit!

Verkrijgbaar in:
Emmers van 10 kg en 25 kg

Dekvermogen:
Ongeveer 1,2 m² per 10 kg en 3 m² per 25 kg

Concrex® Kleur



Nu met epoxy-novolac-hars voor een nog sterkere mortel met meer weerstand tegen hoge temperaturen, chemicaliën en oplosmiddelen. Verkrijgbaar in blauw, groen, terracotta, tegelrood, steen, bruingeel, lichtgrijs en zwart.

Verkrijgbaar in:
Emmers van 10 kg en 25 kg

Dekvermogen:
Ongeveer 1,2 m² per 10 kg bij 5 mm laagdikte

Concrex® Cold Set



Koude variant voor gebruik in de winter en in koude ruimtes

Verkrijgbaar in:
Emmers van 10 kg en 25 kg

Dekvermogen:
Ongeveer 1,2 m² per 10 kg bij 5 mm laagdikte



Concrex® Vertical



Tweecomponenten epoxyharsmortel met speciale lichtgewichtvulstoffen. Een doeltreffende manier om beschadigd verticaal metselwerk te herstellen.

Verkrijgbaar in:
Pakketten van 2,5 kg en 25 kg

Dekvermogen:
Ongeveer 0,6 m² per 10 kg bij 5 mm laagdikte

Concrex® Flex



Ideaal voor het repareren van ruimtes met veel beweging en trillingen.

Verkrijgbaar in:
Emmers van 10 kg

Dekvermogen:
Ongeveer 1,2 m² per 10 kg bij 5 mm laagdikte

Concrex® Sub Zero



Ideaal voor reparaties in ijskoude omstandigheden aan dunne delen en opstaande randen.

Verkrijgbaar in:
Emmers van 10 kg

Dekvermogen:
Ongeveer 1,2 m² per 10 kg bij 5 mm laagdikte

Concrex®-serie



Ideaal voor geërodeerde vloeren in koude ruimtes, het repareren van ingangen of externe gebieden.

Verkrijgbaar in:
Emmers van 10 kg en 25 kg

Dekvermogen:
Ongeveer 1,2 m² per 10 kg bij 5 mm laagdikte



Ideaal voor het opvullen van diepe gaten in koude ruimtes. Een koud uithardende variant van Concrex® Deep Fill

Verkrijgbaar in:
Emmers van 25 kg

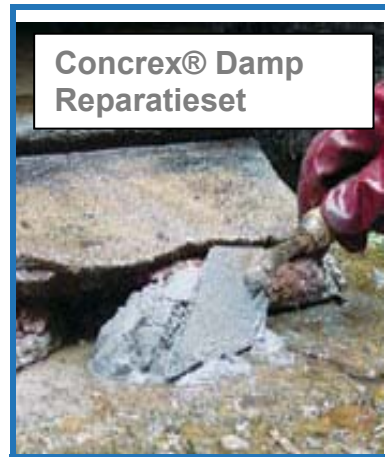
Dekvermogen:
Ongeveer 0,5 m² per 25 kg bij 30 mm laagdikte



Een epoxyharsmortel voor zware toepassingen die ideaal is voor moeilijke reparaties van asfalt.

Verkrijgbaar in:
Emmers van 25 kg

Dekvermogen:
Ongeveer 1 m² per 25 kg bij 15 mm laagdikte



Voor ongelofelijk moeilijke reparaties aan ruimtes die niet makkelijk verharden.

Verkrijgbaar in:
Emmers van 10 kg

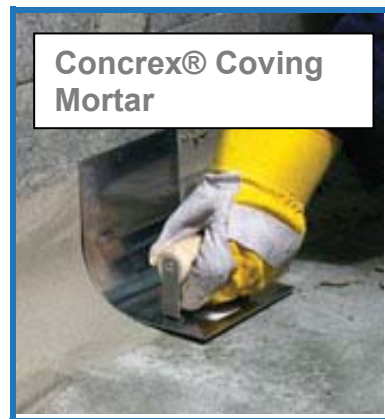
Dekvermogen:
Ongeveer 1,2 m² per 10 kg bij 5 mm laagdikte



Snelle vulling van diepe gaten in beschadigd beton.

Verkrijgbaar in:
Emmers van 25 kg

Dekvermogen:
Ongeveer 1 m² per 50 kg bij 30 mm laagdikte



Zeer slijtvaste epoxyharsmortel voor lastige, afgeronde plinten.

Verkrijgbaar in:
Pakketten van 5 kg

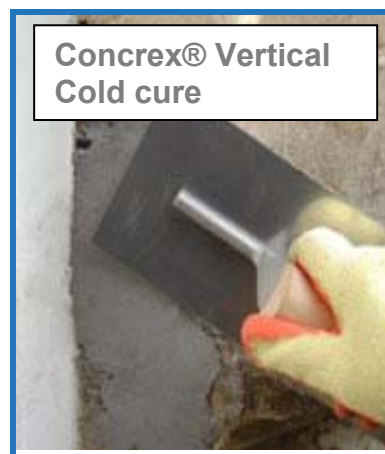
Dekvermogen:
Ongeveer 5 m van 50 mm x 50 mm holle plint



Geeft een hoogwaardige hechting voor het verstevigen van muren in calamiteitenruimtes of stoepranden van beton- of asfaltvloeren.

Verkrijgbaar in:
Emmers van 17 kg

Dekvermogen:
Ongeveer 1 m² per 17 kg bij 8 mm laagdikte



Tweecomponenten epoxyharsmortel die ideaal is voor het repareren van beschadigd metselwerk op verticale oppervlakken in koude ruimtes of buiten waar de temperatuur niet lager is dan 0 °C.

Verkrijgbaar in:
Emmers van 2,5 kg

Dekvermogen:
Ongeveer 0,6 m² per 2,5 kg bij 5 mm laagdikte

Concrex®-serie

Assortiment Concrex-producten

Concrex Original - De meest veelzijdige en algemeen gebruikte epoxyharsreparatiemortel. Maximale vastheid wordt al bereikt bij slechts 5 mm laagdikte en reparaties kunnen haaks worden afgewerkt. Kan tot 50 mm laagdikte worden aangebracht bij snelle kleine reparaties. Voor het opbouwen van grotere, diepere reparaties in lagen van ongeveer 50 mm (met tussenpozen van 6 tot 8 uur tussen de lagen) of gebruik een afwerking met Concrex Deep Fill. Breng het aan bij temperaturen boven 10 °C.

Concrex Advanced - Onze snelst verhardende en sterkste epoxy-reparatiemortel ooit. Het droogt in slechts een uur bij 20 °C.

Concrex Rapid Set - Een zeer sneldrogende variant waardoor reparaties al na slechts 3 uur toegankelijk zijn voor zwaar verkeer.

Concrex Deep Fill - Ontwikkeld om diepe stukken op te vullen tot binnen 5 mm van afgewerkt vloerniveau vóór de afwerking met Concrex Original. Kan in één laag van 15 tot 100 mm dikte worden aangebracht.

Concrex Deep Fill Rapid - Snelle vulling van diepe gaten in beschadigd beton. Het droogt in slechts een uur bij 20 °C.

Concrex Kleur - Gekleurde variant van Concrex Original. Bij gebruik als deklaag om grotere ruimtes van een nieuw wegdek te voorzien, adviseren wij Concrex-Kleur af te dichtten met één laag Epoxy Gloss Coat in een vergelijkbare kleur om het reinigen te vergemakkelijken.

Concrex Cold Set - Voor gebruik bij temperaturen tussen 0 °C en +10 °C.

Concrex Verticaal - Speciale lichtgewichtvariant voor verticale en bovengrondse reparaties (2,5 kg van dit lichtgewichtmengsel is in volume gelijk aan 5 kg Concrex Original). Het kan op elke diepte worden aangebracht zonder lagen op te hoeven bouwen.

Concrex Flex - Supersterke en flexibele variant van Concrex, speciaal ontwikkeld met een nieuw mengsel van harsen voor ruimtes met veel trillingen en bewegingen.

Concrex Sub Zero - Ontwikkeld voor een minimale temperatuur van -20 °C, ook voor opstaande randen.

Concrex Bonding Mortar - Dit biedt een hoogwaardige hechting voor het versterken van muren in calamiteitsruimtes of stoepanden van beton- of asfaltvloeren.

Concrex Vertical Cold Cure - Ideaal voor het repareren van verticale oppervlakken bij slechts 0 °C.

TECHNISCHE GEGEVENS

Samenstelling

Een harsrijk mengsel van speciaal geselecteerde fijne aggregaatkorrels en epoxyhars. De verharder wordt tijdens het gebruik toegevoegd. Concrex Deep Fill bevat tevens een grotere aggregaatkorrel.

Uiterlijk

Glad, waterdicht oppervlak. Concrex Deep Fill geeft een ruwer gestructureerd oppervlak.

Vele toepassingen

Geschikt voor bijna alle industriële toepassingen waar een uitzonderlijke slijtweerstand wordt vereist. Ideaal voor reparaties aan kleine delen en opstaande randen waar cementachtige mortels het zouden laten afweten. Concrex is ook een ideale vloerafwerking voor een dunne dekvloer.

Aanhechting

Concrex hecht zich sterk en permanent aan de ondergrond.

Krimpen (na verharding)

Verwaarloosbaar.

Houdbaarheid

In een goed afgesloten emmer is het hars onbeperkt houdbaar en de verharder ten minste 9 maanden.

Vastheid

Concrex is veel sterker dan beton. Onderstaande tabel geeft een vergelijking (standaardcijfers).

	Concrex	Beton
	MN/m ²	MN/m ²
Trekvastheid	15,4	3,4
Buigvastheid	55,9	6,9
Drukvastheid	55,2	21-41

Chemische weerstand

Bestand tegen het morsen van vele chemicaliën bij 20 °C die vaak voorkomen in de industrie, waaronder: paraffine, benzine, brandstofoliën, alcoholen, verdunde salpeter, zwavelzuur en zoutzuur, suikeroplossingen, oxaalzuur, citroenzuur, soda, zoutoplossingen, snijoliën, aardolie. Neem contact op met Gibac Chemie indien de door u gebruikte chemicaliën niet vermeld worden.

Opslag

De producten moeten bij een omgevingstemperatuur tussen 10 °C en 30 °C worden opgeslagen.

Gebruik van primer

Gewoonlijk is het aanbrengen van een primer niet vereist bij een kleine reparatie of het herstellen van een scheur. Gebruik Tack Coat hechtende primer bij gebruik van Concrex als vloerafwerking voor dunne delen of bij gebruik op gladde, niet-poreuze of metalen oppervlakken. Gebruik Tack Coat Damp Prime voor reparaties in vochtige ruimtes. Gebruik Tack Coat altijd bij Concrex Vertical en Concrex Vertical Cold Cure.

Vorbereiding van het oppervlak

Oppervlakken moeten schoon en droog zijn en ontdaan van alle losse deeltjes. Meestal is het gebruik van een staalborstel of vegen voldoende. Gebruik Bio-D ontvetter voor het verwijderen van vet en olie. Een nat oppervlak kan met Tack Coat Damp Prime worden voorzien van een grondlaag.

Mengen en aanbrengen

Elke Concrex-verpakking bestaat uit een korrelige harsmassa en aparte bussen verharder. (Concrex Sub Zero heeft 3 componenten: hars, granulaat en verharder). Vermeng de componenten volgens de eenvoudige instructies op de verpakking met een troffel tot u een egale grijze mortel hebt. Hoe grondiger u roert, hoe 'natter', egalier en hanteerbaarder het mengsel. U kunt dit snel doen door het mengsel handmatig met weggooihandschoenen te kneden. Een mengapparaat of vergelijkbare mixer kunnen worden gebruikt voor het grondig vermengen van grotere hoeveelheden. Dit wordt met de troffel grondig aangebracht op het herstellen oppervlak en met de troffel of schepbord afgewerkt. De troffel af en toe afvegen met een met terpentine bevochtigde doek ter voorkoming van ophoping.

Verwerkingstijd

Afhankelijk van de temperatuur een half uur tot een uur. Als u Concrex na de verwerkingstijd gebruikt, wordt het aanbrengen met de troffel moeilijk en vermindert de aanhechting.

Verhardingstijd

- **Concrex Original, Flex, Bonding Mortar, Deep Fill en Vertical Grade**
Gewoonlijk 5 tot 6 uur afhankelijk van temperatuur. De verhardingstijd is langer bij lagere temperaturen. Bij een temperatuur van 10 °C of minder gaat het verharden zeer langzaam of stopt het zelfs.
- **Concrex Advanced, Deep Fill Rapid**
1-2 uur bij 20 °C
- **Concrex Cold Set**
6-8 uur bij 10 °C, 24-48 uur bij 0 °C.
- **Concrex Rapid Set**
2-3 uur bij 20 °C, 4-6 uur bij 10 °C.
- **Concrex Sub Zero**
3-5 uur bij 15 °C, 12-16 uur bij 0 °C, 48 uur bij -20 °C.

Schoonmaken van gereedschap

Het gebruikte gereedschap voor het mengen en aanbrengen van Concrex moet vóór het uitharden van Concrex met terpentine of een gelijkaardig oplosmiddel worden gereinigd.

Algemeen onderhoud

Na volledige uitharding kunt u het oppervlak met gewone schoonmaakmiddelen of ontvetters reinigen.

Beperkingen

De producten mogen niet worden blootgesteld aan temperaturen boven 60 °C. Bij bepaalde omstandigheden kunnen enkele vinylplasticsoorten verkleuren als u ze over Concrex-reparaties hebt gelegd.

Bestellen

U kunt dit product telefonisch, per fax of via <http://www.gibac.nl/> bestellen bij Gibac® Chemie B.V. Alle producten worden verkocht en geleverd volgens onze algemene verkoopvoorwaarden. Gibac® Chemie B.V. krijgt vaak vragen over andere dan in deze productinformatie staande gebruiksmogelijkheden voor Watco-producten. Ondanks dat Gibac® Chemie B.V. altijd een zo goed en volledig mogelijk advies geeft, stellen wij ons niet aansprakelijk voor de resultaten van zulke uitkomsten, tenzij deze goedgekeurd en schriftelijk bevestigd zijn door Gibac® Chemie B.V.



Januari 2016